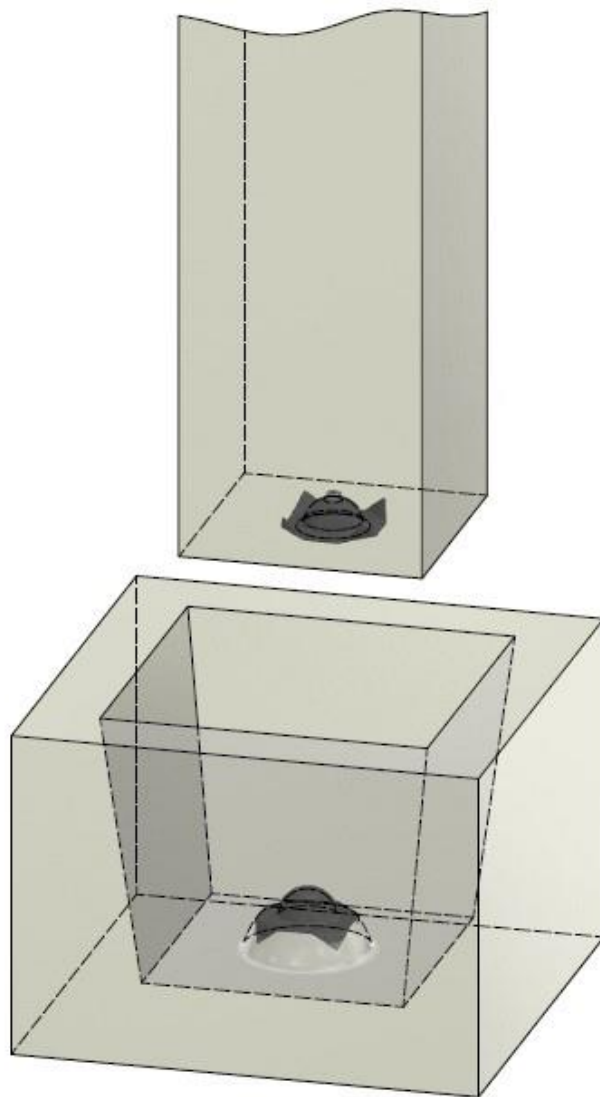


TECHNISCHE DOKUMENTATION



FERTIGTEIL-BETONSYSTEME | **STÜTZEN-ZENTRIERAUFNAHMEN**



INHALT:

ALLGEMEINE DARSTELLUNG	3
PRODUKTIONSPROZESS	3
ANWENDUNG.....	4
EINBAUANWEISUNGEN.....	5
KONTAKT	8
HAFTUNGSAUSSCHLUSS	8

ALLGEMEINE DARSTELLUNG

Die Terwa Zentrieraufnahme ist eine optimale Lösung für die Befestigung von Betonstützen. Sie erleichtert die Montage auf der Baustelle, spart Zeit und gewährleistet eine korrekte Position der Betonstützen im Fundament.

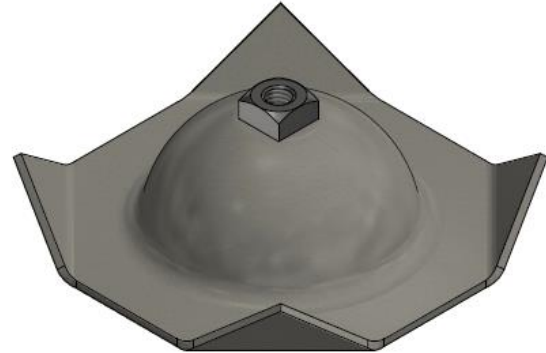
Das System besteht aus zwei kugelförmigen Anschlüssen aus Stahlblech mit einem Radius von 30,5 mm.

Die beiden Anschlüsse sind in den Beton und den Fundamentblock eingebettet und bilden die Naht zwischen beiden Elementen. Aus diesem Grund sollten diese Anschlüsse paarweise bestellt werden.

Die Anschlüsse haben vier gebogene Ecken, die speziell für eine gute Einbettung in Beton entwickelt wurden, wie auf dem Bild unten zu sehen ist. Die Konstruktion gewährleistet eine gute Positionierung im Betonelement und einen einfachen Einbau.



Fundamentanschluss



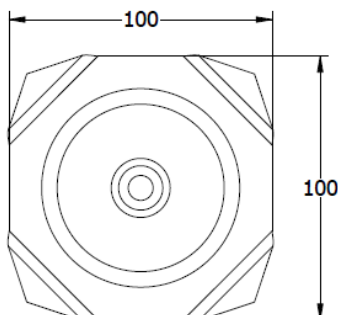
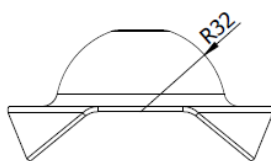
Stützenanschluss

DIE WICHTIGSTEN VORTEILE DIESES SYSTEMS

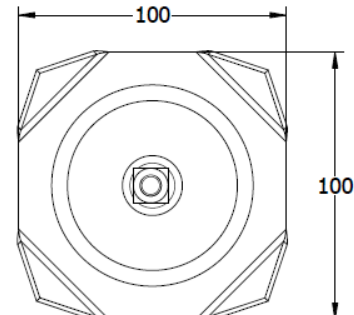
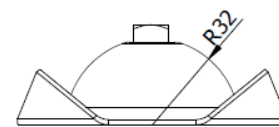
- Diese Produkte sind einfache Lösungen für die Montage von Betonfertigteilstützen auf der Baustelle.
- Sie sind kostengünstig und einfach zu benutzen
- Einfache Befestigung an der Schalung - eine Gewindestange und zwei Flügelmuttern.
- Die Konstruktion der Anschlüsse verhindert eine Formänderung während des Gebrauchs

PRODUKTIONSPROZESS

Die Zentrieraufnahmen werden durch Schneiden und Kaltpressen aus Blech hergestellt. Der Stützenanschluss hat eine angeschweißte Vierkantschraube, die zur Befestigung an der Schalung und zur einfachen Zentrierung mit dem paarigen Anschluss notwendig ist.



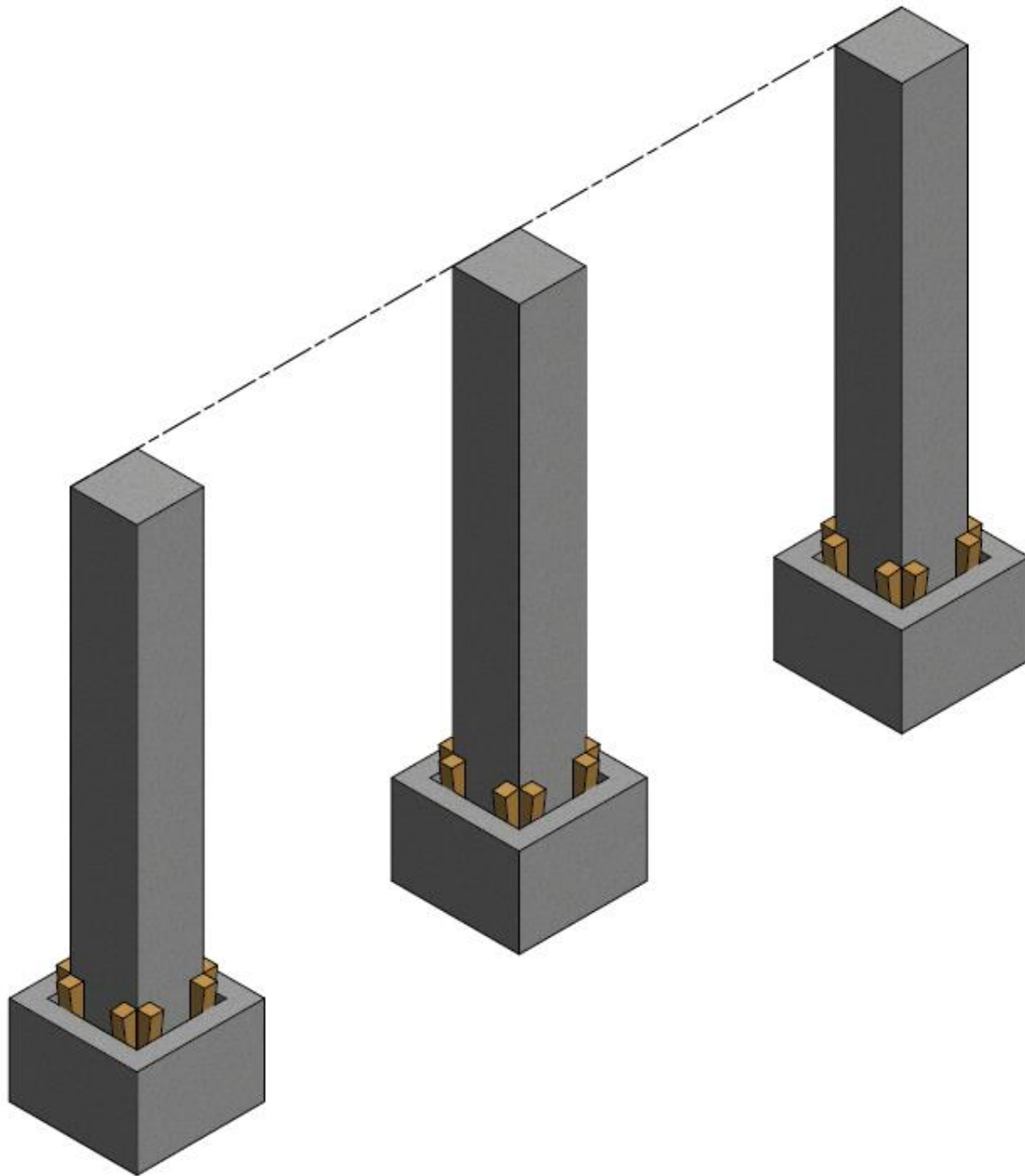
**Artikelnummer 46164
Fundamentanschluss**



**Artikelnummer 46165
Stützenanschluss**

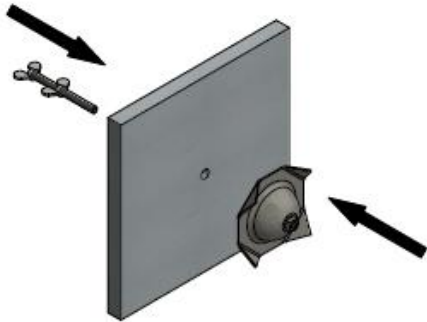
ANWENDUNG

Die Aufnahmen dienen ausschließlich zum Zentrieren und Ausrichten der Fertigteilstützen auf der Baustelle während des Montageprozesses.

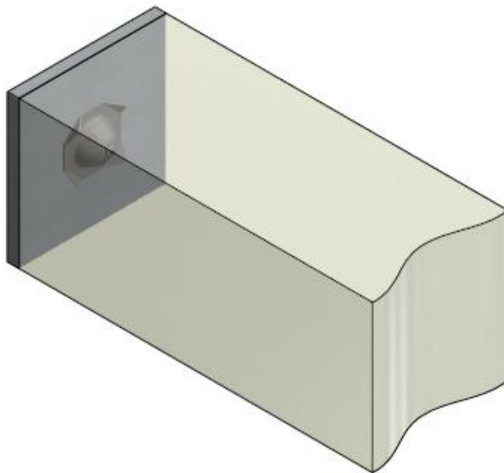


EINBAUANWEISUNGEN

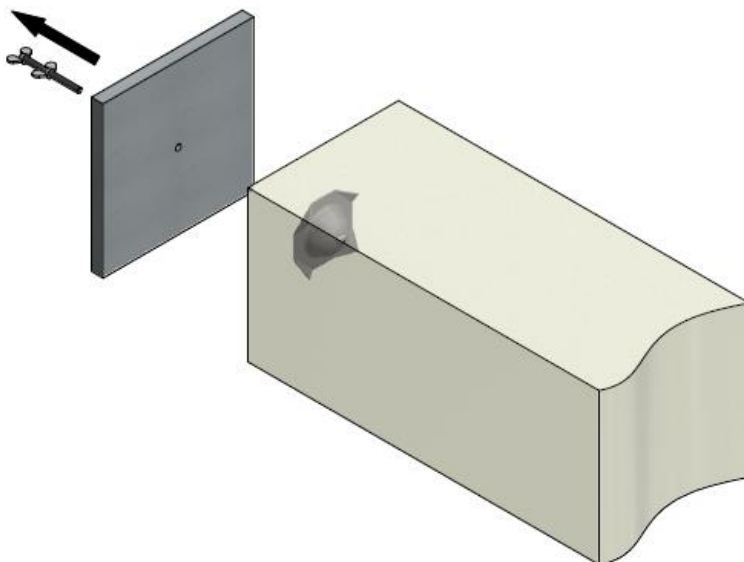
EINBAU DES STÜTZENANSCHLUSSES



Der Stützenanschluss wird mit einer Gewindestange und zwei Flügelmuttern an der Schalung befestigt. Bohren Sie in die Verschalung. Setzen Sie den TDV in das Loch ein und schrauben Sie den Stützenanschluss auf. Ziehen Sie ihn mit der zweiten Mutter fest.



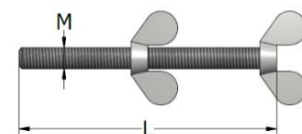
Wenn der Stützenanschluss fest mit der Schalung verbunden ist, wird der Beton vergossen.

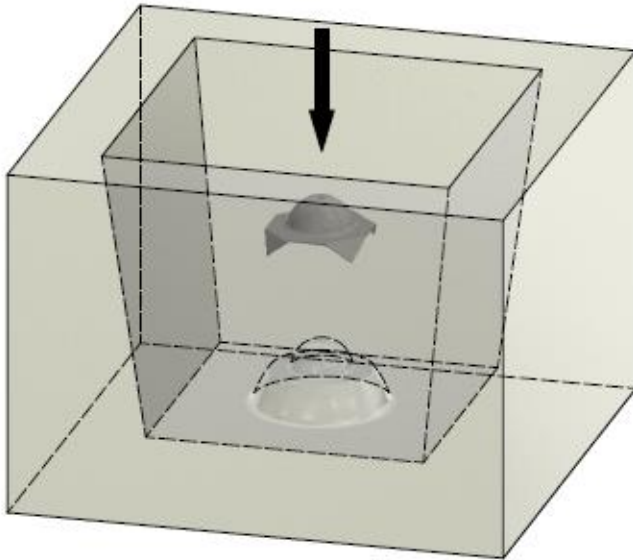


Nach dem Abbinden des Betons wird der Gewindestab abgeschraubt und die Verschalung kann entfernt werden.

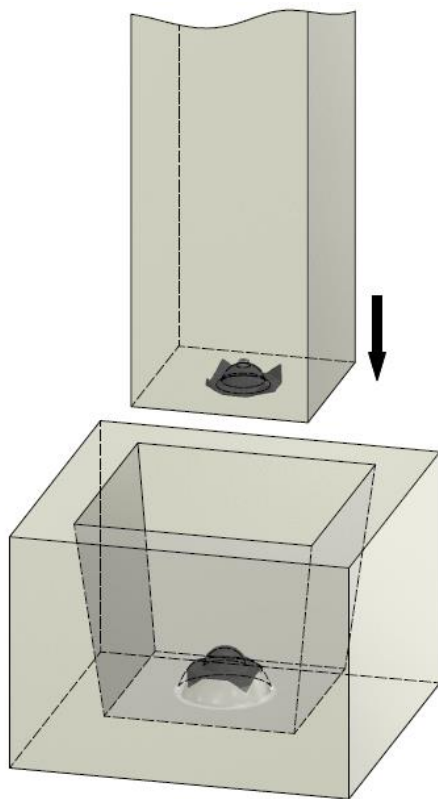


TDV		Gewinde	L
Beschreibung	Artikel-Nr.	[mm]	[mm]
TDV-3D-013	44589	M8	110

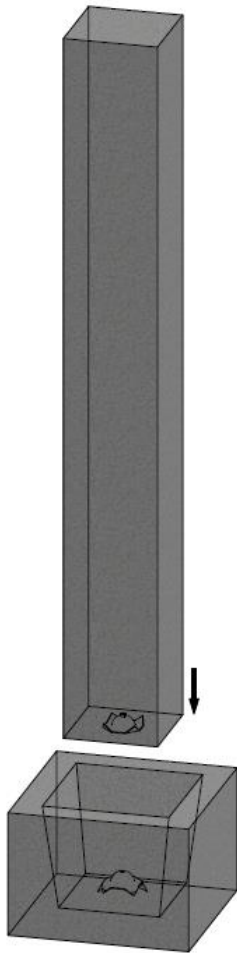


EINBAU DES FUNDAMENTANSCHLUSSES


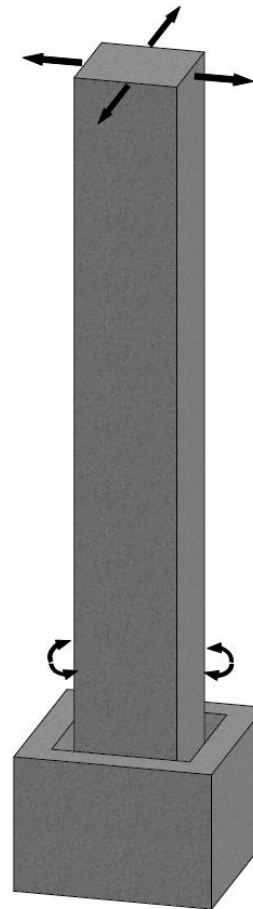
Die vorgefertigten Fundamentblöcke werden hauptsächlich vor Ort eingebaut. In den Boden des Hohlraums, in den der Fundamentverbinder eingebettet wird, wird in der Mitte ausreichend Mörtel aufgetragen. Achten Sie darauf, dass die äußere kugelförmige Oberfläche sauber bleibt.



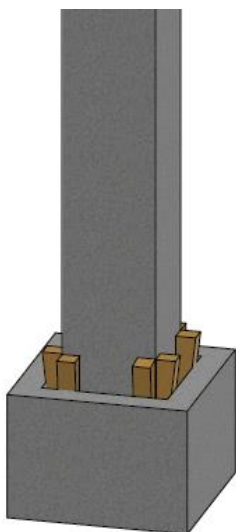
Nachdem der Mörtel um den Fundamentverbinder ausgehärtet ist, kann die Stütze installiert werden.

MONTAGE DER STÜTZE


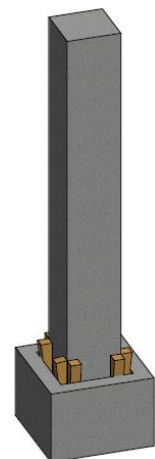
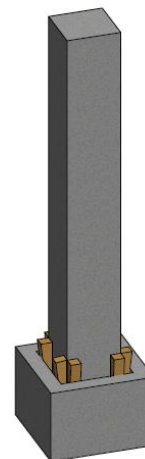
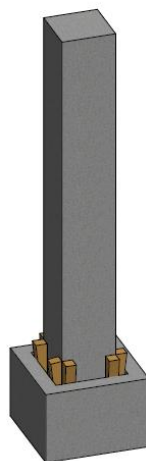
Die vor Ort ausgerichteten und eingebauten Fundamentblöcke mit eingebettetem Fundamentanschluss können nun verwendet werden. Die Stützen werden in den Hohlraum des Fundamentblocks abgesenkt.



Die Anschlüsse ermöglichen es, die Stütze zu schwenken und einen festen Kontaktpunkt beizubehalten. **Achten Sie darauf, dass die Stütze im Kranseil fixiert bleibt, bis sie befestigt ist.**



Nachdem die Position festgelegt wurde, werden die Stützen vorübergehend mit Holzkeilen fixiert. Die Holzkeile helfen auch, die Position vor dem Betonieren und der dauerhaften Befestigung anzupassen.



KONTAKT



TERWA ist der globale Lieferant für Lösungen für die Bau- und Betonfertigteileindustrie mit mehreren Niederlassungen rund um den Globus. Gemeinsam mit unseren Mitarbeitern, Partnern und Vertretern stellen wir Bau- und Betonfertigteileunternehmen, die in der Baubranche tätig sind, gerne unser ganzes Wissen und unsere Unterstützung zur Verfügung.

TERWA CONSTRUCTION-GRUPPE

Terwa Construction Niederlande (Zentrale)

Globaler Verkauf und Vertrieb

Kamerlingh Onneslaan 1-3
3401 MZ IJsselstein
Niederlande

T +31-(0)30 699 13 29

F +31-(0)30 220 10 77

E info@terwa.com

Terwa Construction Mittel- und Osteuropa

Verkauf und Vertrieb

Strada Sânzieni
507075 Ghimbav
Rumänien

T +40 372 611 576

E info@terwa.com

Terwa Construction Polen

Verkauf und Vertrieb

Ul. Cicha 5 lok. 4
00-353 Warschau
Polen

E info@terwa.com

Terwa Construction Indien und Mittlerer Osten

Verkauf und Vertrieb

Indien

T +91 89 687 000 41

E info@terwa.com

Terwa Construction China

Verkauf und Vertrieb

B05, 5F, No. 107, 2nd of the South
Zhongshan Road
200032 Shanghai
China

E info@terwa.com

ALLE SPEZIFIKATIONEN KÖNNEN OHNE VORANKÜNDIGUNG GEÄNDERT WERDEN.

HAFTUNGSAUSSCHLUSS

Terwa B.V. haftet nicht für Mängel an den von ihr gelieferten Produkten, die durch Abnutzung verursacht wurden. Terwa B.V. haftet auch nicht für Schäden, die durch ungenaue und/oder unsachgemäße Handhabung oder Verwendung der von ihr gelieferten Produkte und/oder dadurch entstehen, dass diese für Zwecke verwendet werden, für die sie nicht bestimmt sind. Die Haftung von Terwa B.V. ist darüber hinaus in Übereinstimmung mit Artikel 13 der „Metaalunie“-Bestimmungen, die für alle Lieferungen von Terwa B.V. gelten, beschränkt. Die Einhaltung aller anwendbaren Urheberrechtsgesetze liegt in der Verantwortung des Benutzers. Ohne die im Urheberrecht festgelegten Rechte einzuschränken, darf kein Teil dieses Dokuments vervielfältigt, in einem Datenabfragesystem gespeichert oder in ein solches aufgenommen oder in irgendeiner Form oder mittels irgendeines Verfahrens (elektronisch, mechanisch, Fotokopieren, Aufnehmen, Aufzeichnen oder Sonstiges) übertragen oder übermittelt werden, wenn Terwa B.V. dies nicht ausdrücklich schriftlich genehmigt hat.